



# 5<sup>ème</sup> Conférence sur la Conservation des Cétacés dans les Pays du Sud de la Méditerranée

-----  
*En ligne, 13 - 15 avril 2021*

**Pays Hôte: Liban**

## **LE RESEAU NATIONAL DES ECHOUAGES EN TUNISIE: HISTORIQUE ET PERSPECTIVES**

**Attia El Hili Hédia**  
*Hédia.attia@instm.rnrt.tn*



Mediterranean  
Action Plan  
Barcelona  
Convention



1996 - 2021



*Les appellations employées dans ce document n'impliquent aucune expression d'opinion ou prise de position par l'ACCOBAMS quant au statut juridique d'un Etat, d'un territoire ou d'une zone, ou quant à la délimitation de leurs frontières ou limites.*



# PRESENTATION DU RNE

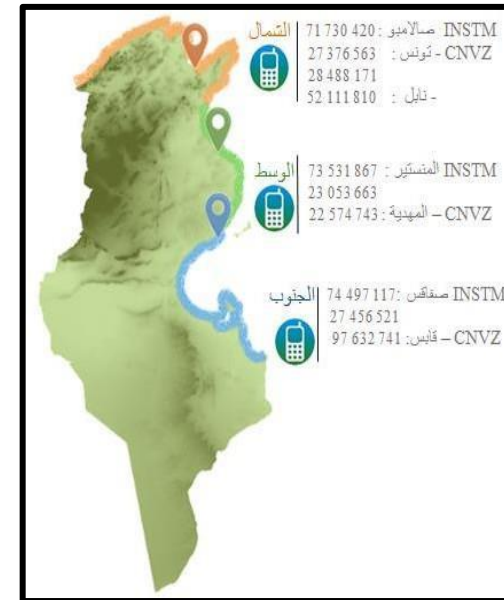
## Historique

- Date de création: 2004
- Coordination: INSTM

## Objectifs

- ❖ Secourir les animaux échoués à l'état vivant,
- ❖ Mettre en place une banque de donnée sur les échouages (espèces, mensurations, causes de mortalités,...),
- ❖ Mettre à la disposition des chercheurs du matériel biologique (banque de tissus),
- ❖ Sensibiliser les citoyens et les acteurs de la mer à signaler les cas d'échouage et à protéger les cétacés et les tortues marines.

## Organisation



(2004-2016)  **Intégration du CNVZ** (2017-2021)



# PRESENTATION DU RNE

## Historique

## Méthodologie

<i>Alerte</i>	<i>Intervention</i>	<i>Exploitation</i>	<i>Information</i>
<b>DECOUVERTE</b>	<b>EXPLOITATION</b>	<b>ELIMINATION</b>	
Gendarmerie Pêcheurs Municipalité Citoyens APAL	Cellules de veille scientifiques	Municipalité	Cellules de veille



- 2 Protocoles de collecte et de conservation des échantillons (Tortue/Cétacés)
- 2 Questionnaires (Tortue/Cétacés)

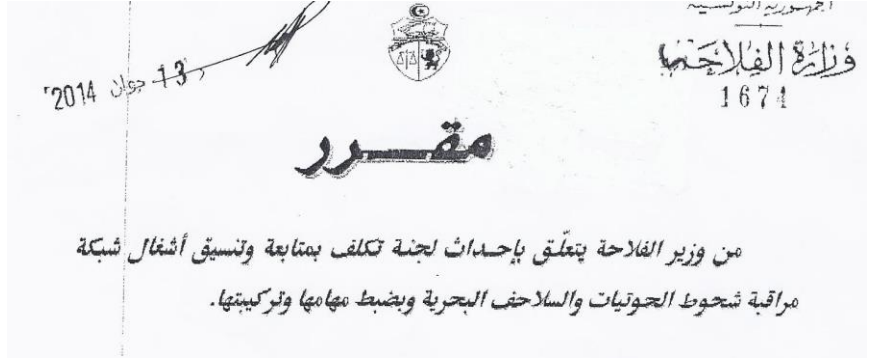


# PRINCIPAUX RESULTATS

## Points forts



Points forts (2004-2016)	
<p><b>Simplicité et facilité de gestion du RNE</b></p>	<p><b>Sur le plan organisationnel et fonctionnel</b></p>
<p><b>Renforcement du RNE (projet financé par Accobams: 2014-2015 )</b></p>	<ul style="list-style-type: none"> <li>-Officialisation du RNE (création d'un comité de suivi)</li> <li>-Organisation de plusieurs journées de sensibilisation et de formation</li> <li>-Création d'un site web</li> <li>-Création d'une banque de tissu</li> </ul>
<p><b>Base de données assez riche</b></p>	<p><b>Production de rapports annuels , participation à des manifestations scientifiques et publications</b></p>





## Points faibles

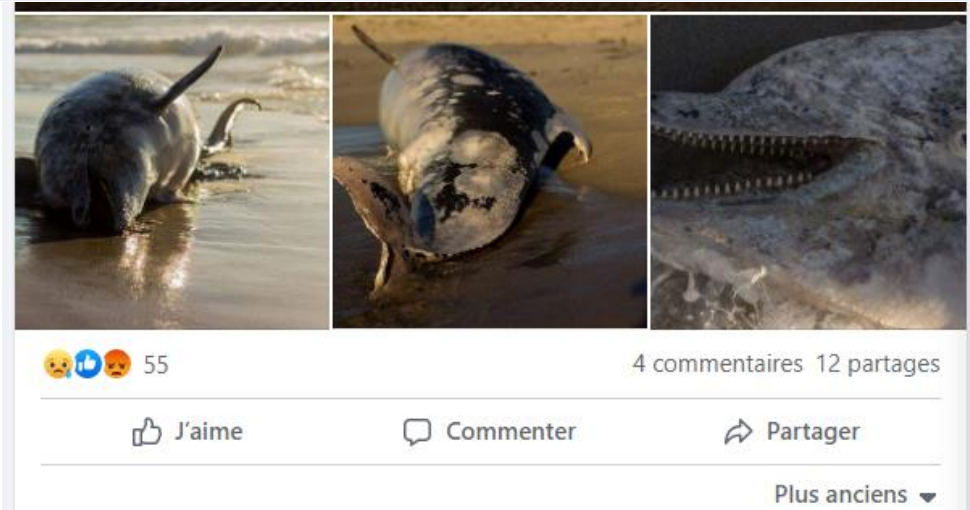
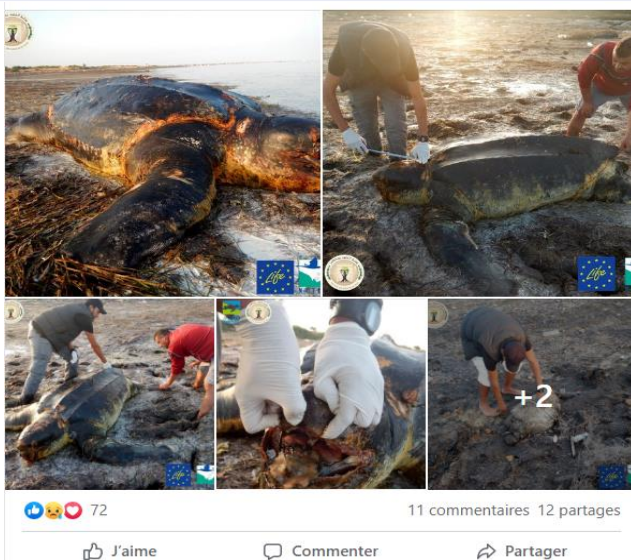
### Points faibles (depuis 2017)

**Manque de moyens**

**financier et en personnel**

**Moindre représentativités des résultats (perte / décentralisation des données)**

**Intérêts des citoyens, des ONG et d'autres établissements aux échouages (Intervention sur les lieux , transport du cadavre,.....)**





# PERSPECTIVES

**Elargir l'équipe afin d'assurer :**

- **une bonne distribution spatiale de la surveillance**
- **une centralisation unique et quasi-totale des données nationales sur les échouages**



**Garantir la durabilité et la crédibilité du réseau RNE**

## 4 cellules de veille

### ▪ **Au Nord**

INSTM (Salammbô et Tabarka), CNVZ, ENMV et ONG

### ▪ **Au sahel**

INSTM (Monastir), (ONG), CNVZ (Mahdia) et ONG

### ▪ **Au centre**

INSTM (Sfax), ONG

### ▪ **Au sud**

INSTM (Gabes), CNVZ (Centre sud-est) et ONG

**Un comité de pilotage et un comité technique**



**L'organisation et les modalités de fonctionnement seront formalisées par la rédaction d'une charte.**